



## Casos de Exito

# UNE utiliza tecnología Adobe para sus video conferencias online

UNE obtiene mayores herramientas para mejorar su gestión y productividad con la utilización de Adobe Connect .

**Cliente:**

UNE EPM Telecomunicaciones S.A  
www.une.com.co

**Sector:**

Telecomunicaciones

**Dirección:**

Sede los Balsos - Cra  
16 No 11 A S-100  
Medellín - Colombia

**Tel:**

(57) 4 325 15 05

**Retos**

- Obtener una forma ágil y práctica de conectar los equipos de trabajo en diferentes ciudades de Colombia
- Aumentar la cooperación de las áreas
- Disminuir el tiempo de capacitación
- Contar con una herramienta de fácil uso para los empleados

**Solución**

- Desarrollar una plataforma basada en Adobe Connect, para realizar conferencias Web y aprendizaje en línea

**Resultados**

- Apoyo dinámico y en línea entre los diferentes departamentos
- Desarrollo de una herramienta que les permite conectarse rápidamente y evacuar a la brevedad temas clave para el negocio
- Rentabilidad
- Aumento de la productividad
- Reducción de costos



### Perfil Corporativo

UNE es una compañía perteneciente a Empresas Públicas de Medellín. La organización está especializada en telecomunicaciones y en la actualidad ofrece servicios en todo el país, con soluciones para el público corporativo, para PYMES y para los hogares.

UNE cuenta con servicios como telefonía, Internet, conectividad, servicios especiales como mesa de ayuda, data center, ASP, entretenimiento televisivo y servicios de valor agregado para empresas.

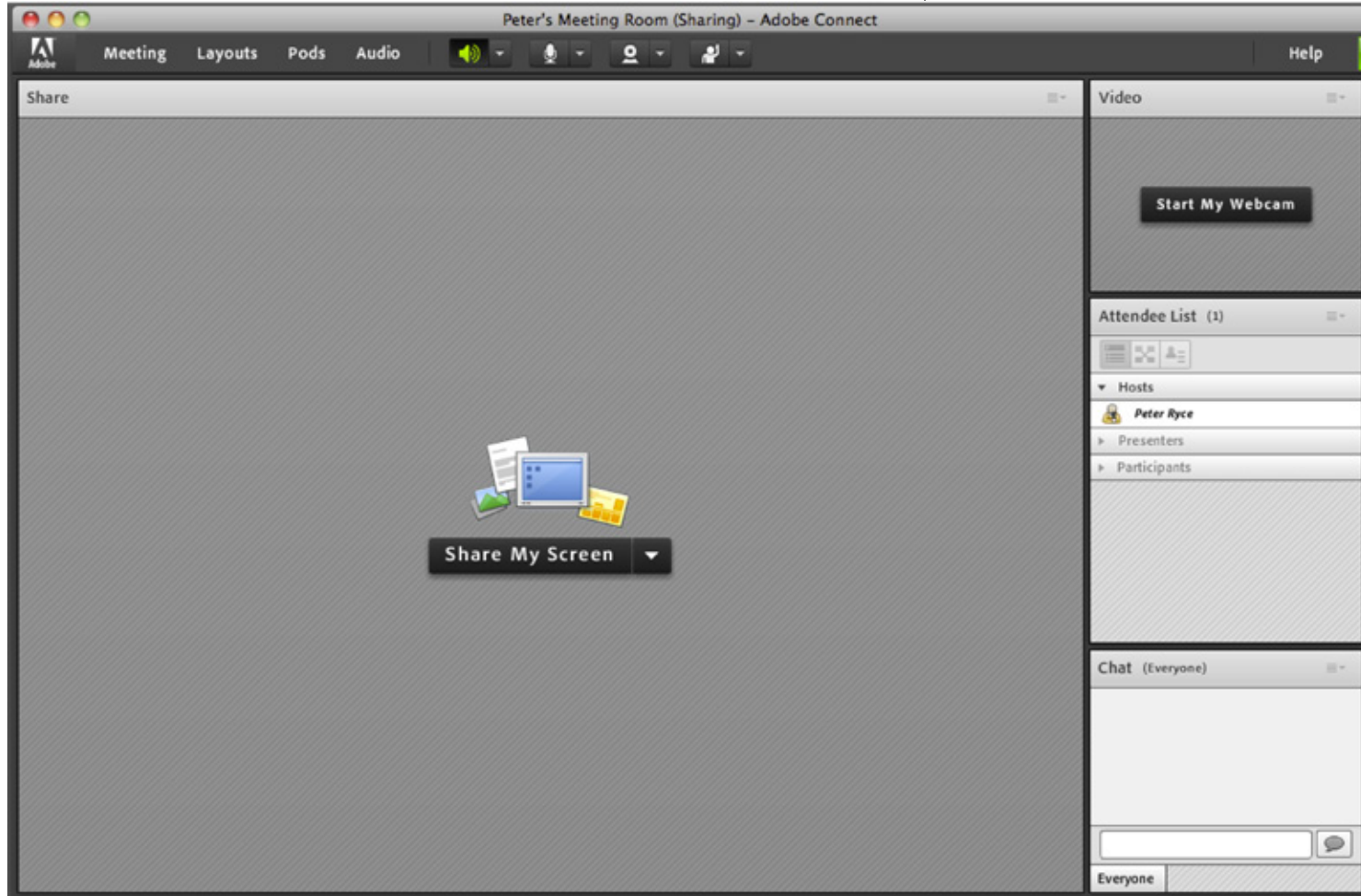
La compañía antioqueña también se ha convertido en líder del sector de tecnologías de la información y las comunicaciones. Entre sus proyectos está el programa Medellín Digital que pretende perfilar a Medellín como una ciudad conectada, para aumentar la competitividad en mercados internacionales.

### UNE en busca de alternativas virtuales

Hoy en día, las organizaciones requieren que sus empleados estén en varios lugares para cubrir necesidades de capacitación de equipos de trabajo, desarrollo de proyectos, presentación de informes, entre otras actividades corporativas. Desplazar personal se vuelve un hábito, un gasto fijo, y en muchas ocasiones hay información que debe multiplicarse simultáneamente y los tiempos se hacen cortos.

*“Somos una empresa dedicada a los servicios de tecnologías de la información y las comunicaciones. Hemos desarrollado una importante cartera de clientes en diferentes áreas y es vital para nosotros ser coherentes con lo que ofrecemos. Contar con herramientas Adobe para obtener mayores resultados en productividad y procesos es clave para la competitividad en nuestra industria.”*

*Jaime Arango, Subdirección IDC, Aplicaciones y Ofimática UNE-EPM Telco.*



Teniendo presente estas y otras necesidades, UNE pensó en la posibilidad de establecer la conexión a través de Internet, y usar herramientas como las conferencias en línea. La compañía tenía como meta facilitar sus procesos, optimizar recursos e incrementar el trabajo en colaboración.

Con una solución de este tipo, los usuarios podrían conectarse desde cualquier punto geográfico, a través de Internet y usando directamente la aplicación personalizada de su organización.

### Solución en línea, solución para el negocio

Las compañías Cymetria Group y Micro CAD, socios de negocio de Adobe en Colombia, desarrollaron la herramienta con el objetivo de facilitar los procesos dentro de UNE, con la utilización de Adobe Connect Pro Meeting, una solución ideal para enlazar a varias personas a través de Internet, con sólo una cámara Web y un micrófono.

La herramienta que utiliza UNE para lograr conectar a las personas en las diferentes partes del país tiene la posibilidad de presentar archivos a través de un líder de conferencia, quien tiene en su escritorio las aplicaciones necesarias para realizar una presentación, imágenes, cuadros de análisis, demos de productos e información general.

Los asistentes, que pueden ser un sinnúmero de invitados virtuales, tienen la posibilidad de escuchar, preguntar, generar discusiones y verse a través de sus cámaras Web. Se trata de una innovadora experiencia de usuario.

### Adaptabilidad para el negocio

Con una solución ágil y sencilla se pueden lograr alternativas de reuniones mediante conferencias Web,

que permiten a las compañías apoyar el trabajo diario, mejorar los tiempos de respuesta en la realización de proyectos y ofrecer capacitación al instante sobre sus nuevos servicios.

UNE necesitaba que su recurso humano lograra adaptarse rápidamente a una nueva herramienta de comunicaciones; desde su fuerza de ventas, pasando por el área de soporte, incluyendo los cargos ejecutivos, entre otros. Para ello, se desarrolló una solución basada en una arquitectura abierta y ampliable, que permitiera integración tanto con la infraestructura actual como con las inversiones futuras en tecnologías y que resultara fácil de usar.

El sistema Connect Pro Meeting permite aprovechar Adobe Flash Player, disponible en el 97 % de los equipos conectados a Internet alrededor del mundo, de manera que los usuarios de UNE pudieran utilizarla cómodamente, generando una experiencia interesante y una solución rápida a muchas de sus tareas diarias.

### Resultados de la Gestión de la Herramienta

Después de pocos meses de implementado el servicio al interior de la compañía, tras un proceso sencillo de instalación de la aplicación y parametrización de los componentes de tecnología que interactúan con esta, ya son casi 400 reuniones que se han llevado a cabo usando el sistema. Si la aplicación continúa con un uso constante se planea una ampliación del servicio para llegarles a más usuarios.

El tiempo y los recursos invertidos en viajes y los reprocesos producto del envío de información a través del correo, han disminuido gracias a la posibilidad que tienen ahora los empleados de compartir contenido mediante la plataforma de reuniones, lo que ha afectado de manera positiva la productividad y competitividad de la empresa.

Realizó: UNE EPM Telecomunicaciones S.A  
Partnership: Cymetria Group S.A y MicroCAD S.A.S